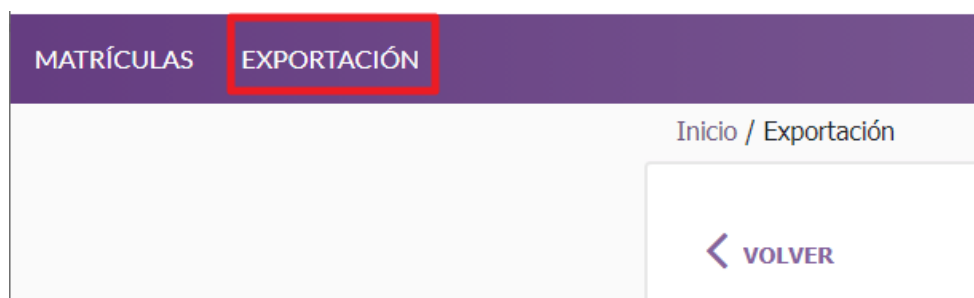


EXPORTACIÓN DE LOS DATOS DE MATRÍCULA STILUS A IES2000

La aplicación de Matriculación permite exportar la información grabada por las familias en las solicitudes de matrícula que han sido validadas por el centro, al Programa de Gestión IES2000.

Seleccionar el apartado Exportación/Seleccionar el programa IES2000/Exportar



< VOLVER

EXPORTACIÓN

📄 Exportación de información a aplicaciones locales de gestión de los centros

2021/2022

IES2000

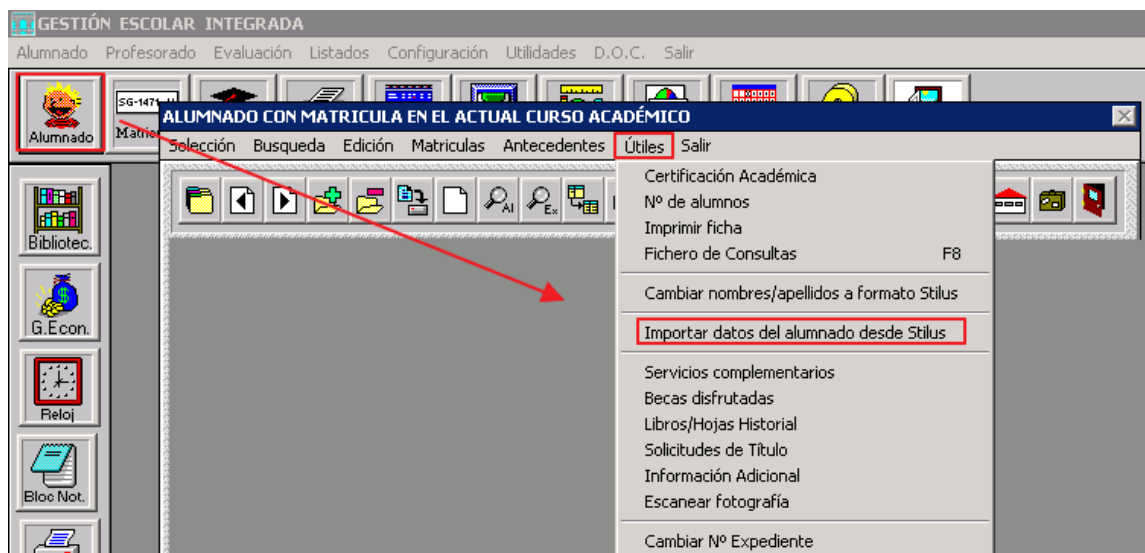
EXPORTAR 📄

Al exportar las matrículas se creará un fichero UNIFICA.DAT que hay que colocar en GEIWIN/DATOS.

Este fichero contiene la información de los datos personales del alumno, de los datos de la matrícula, de las materias en las que se matricula y del itinerario del que se matricula.

Pasos a seguir en el programa IES2000:

1. Añadir el fichero UNIFICA.DAT a GEIWIN/DATOS
2. Acceder a Ficha del alumno / Útiles / Importar datos del alumnado desde Stilus / Seleccionar el fichero / Aceptar.
Se cargará el fichero con toda la información.



Si el alumno procede de los procesos de admisión grabará toda la información del fichero con el nuevo número de expediente consecutivo que cree IES2000. Si el alumno procede de los procesos de promoción grabará la información de la matrícula correspondiente a este año respetando los datos del alumno ya existentes en la aplicación. Sin embargo, si la solicitud de matrícula tiene grabados los documentos identificativos (DNI, NIE o pasaporte), los teléfonos o los correos electrónicos distintos de los que hay en el centro, sí se actualizará.

3. Comprobar que se han cargado las matrículas correctamente
4. Eliminar el fichero UNIFICA.DAT de GEIWIN/DATOS.

IMPORTANTE: Por el momento la aplicación no permite la matrícula de asignaturas pendientes por lo que, en el proceso de matriculación de septiembre, tendrán que revisar que las materias pendientes están bien.